

Opis zmian do aktualizacji wersji 4.2.1 programu KOLFK

W programie KOLFK wprowadzono częściową kontrolę daty obowiązku podatkowego dla faktur sprzedaży. Funkcjonalność ta będzie rozwijana w następnych wersjach programu

Data obowiązku podatkowego uzależniona jest od ustawionego w rejestrach VAT filtru:

Rejestry Vat

Numer

Rejestr RSPR Rejestr sprzedaży

Konto 203-020588-019088 Konto BABULA ANNA

MPK 01-Warszawa MPK

Kwota brutto 122,00

Rodzaj trans. FA Faktura

Transakcja TEST

Korekta do

Data wystawienia 2004-07-21

Data sprzedaży 2004-07-21

Termin zapłaty (dni) 14

Termin zapłaty 2004-08-04

Typ określenia daty ob. podatkowego Dzień zapłaty - nie później niż 30 dni od daty sprzedaży

Data obowiązku podatkowego 2004-08-20

Data potwierdzenia korekty

Komentarz

Anuluj Zapisz

W polu wyboru: Typ określenia daty ob. podatkowego program, umożliwia wybór jednego z filtrów:

Data sprzedaży

Data wystawiania

Dzień zapłaty - nie później niż 30 dni od daty sprzedaży

Dzień zapłaty - nie później niż terminu płatności

Termin płatności

gdzie:

Data sprzedaży - oznacza, że pola data obowiązku podatkowego w rejestrach VAT zostanie ustawiona na wartość pobraną z pola datę sprzedaży

Data wystawiania - oznacza, że pola data obowiązku podatkowego w rejestrach VAT zostanie ustawione na wartość pobraną z pola datę wystawienia

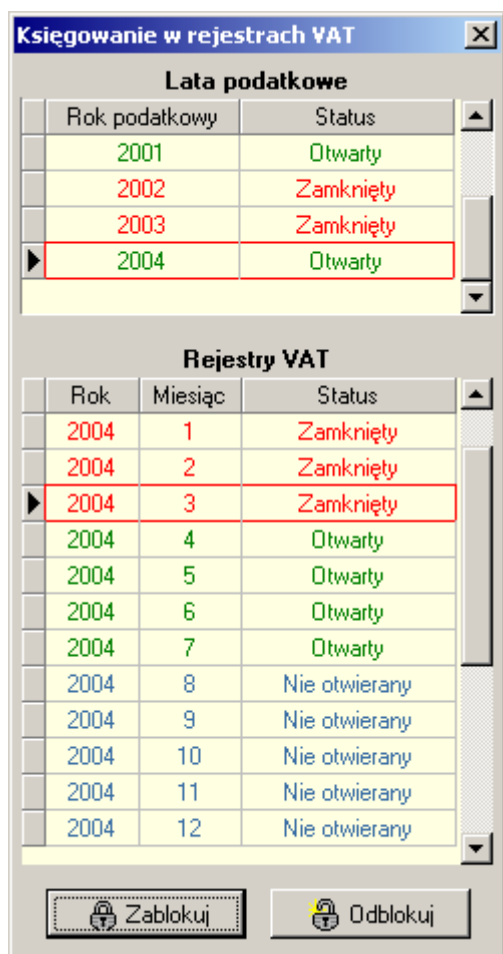
Dzień zapłaty - nie później niż 30 dni - oznacza, że do momentu zaksięgowania zapłaty lub części zapłaty data ob. jest ustawiana na: 30 dni od daty sprzedaży

Dzień zapłaty – nie później niż t. pł.- oznacza, że do momentu zaksięgowania zapłaty lub części zapłaty data ob. jest ustawiana na wartość pobraną z pola: termin płatności

Termin płatności - oznacza, że data ob. podatkowego jest ustawiana na wartość pobraną z pola termin płatności

Kontrola daty obowiązku podatkowego uzależniona jest od prawidłowej obsługi programu

W tym celu wprowadzono parametr: Blokowanie/odblokowanie rejestru VAT
parametr udostępniony dla niektórych użytkowników w menu:
Administrator \Blokowanie/odblokowanie rejestru VAT

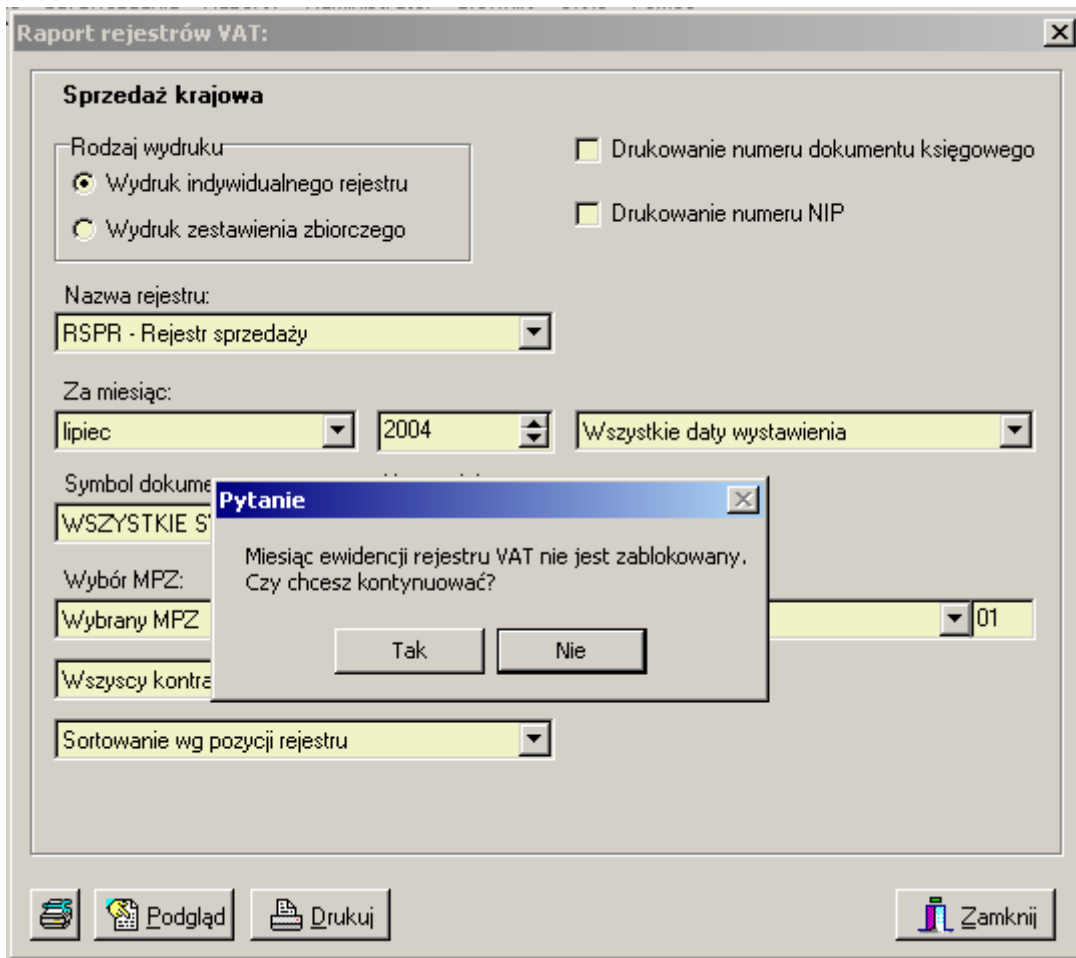


jeżeli miesiąc jest zablokowany program uniemożliwia dodawanie nowych faktur (zakupu i sprzedaży) do rejestrów w obrębie tego miesiąca.

Dodatkowo w raportach:

- Rejestr VAT – wszystkich
 - Zestawienie sprzedaży i zakupu wg. rejestrów
- włączono informację o stanie parametru: Blokowanie/odblokowanie rejestru VAT.

Jeżeli miesiąc ewidencji rejestru VAT jest otwarty i użytkownik chce wykonać taki raport program informuje komunikatem rys. poniżej:



dotąd dodatkowo na wydruku w/w raportów umieszczono informację czy miesiąc ewidencji jest zablokowany czy nie jest zablokowany :

Nr poz rej.	Transakcja (Nr faktury)	Data wystaw. faktury	Data obowiązku podatkoweg o	NRAZWA ODBIORCY	Wartość sprzedaży BRUTTO	SPRZEDAŻ		
						VAT	Wartość NETTO	Kwota VAT
1	T1	2004-07-01	2004-07-31	ANNA BABULA	122,00	22%	100,00	22,00
					122,00	SUM	100,00	22,00
						22%	100,00	22,00
					122,00	X	100,00	22,00

Pozostałe zmiany w aktualizacji programu KOLFK :

1. W raporcie: Zestawienie faktur niezapłaconych – dodano kolumnę dni po terminie

KOLPORTER INFO S.A. Data wydruku: 2004-07-21 14

ZESTAWIENIE NIEZAPŁACONYCH FAKTUR

Należności od odbiorców
Dowolne terminy płatności
Wszystkie terminy płatności
Wszystkie konta
Wybrany kontrahent
MPK: Wybrano 3 MPK
Wszystkie MPZ

KONTRAHENT

MPK Konto	Transakcja	Data wystawien.	Termin płatności	Dni po terminie	WARTOŚĆ	ZAPŁATA	DO ZAPŁATY
020588019088	ANNA BABULA						
01 203-020588-019088	T1?	2004-07-21			0,00	122,00	-122,00
	T1	2004-07-01	2004-07-15	6	122,00	0,00	122,00
					122,00	122,00	0,00
Ogółem:					122,00	122,00	0,00

1 z 1

2. Na gridzie rozrachunki z kontrahentami przeniesiono przycisk [Pokaż dokument] z poziomu Opcje na grida głównego.

Natomiast do przycisku Opcje przeniesiono menu [Utwórz rezerwy] z grida głównego